

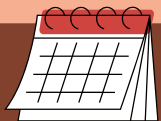


# 6 STEPS TO PLANTING YOUR NEW Narrowleaf Milkweed in Pots



*(Asclepias fascicularis)*

1



Re-pot your milkweed  
within 7 days.

2



Plant in a 2 gallon or  
larger pot, place each pot  
3 feet apart.

3



Place pot in full  
sun or part  
shade.

4



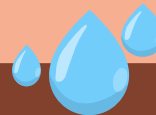
For the first time watering,  
fully soak each plant, until  
water runs out of drainage  
holes.

5



Use all-purpose fertilizer  
until plant dies down in Fall.  
Follow instructions on  
fertilizer of choice.

6

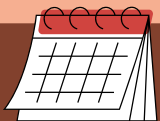


Water when soil is half  
way dry. Continue  
watering during the  
winter.

# 6 PASOS PARA PLANTAR ALGODONCILLO NATIVO EN MACETAS

(*Asclepias fascicularis*)

1



Planta el algodoncillo dentro una semana.

2



Planta cada algodoncillo en maceta de 2 galones o mas grande, colóquelos a un metro de distancia.

3



Pon macetas en pleno sol o semisombra.

4



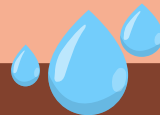
Para regar la primera vez, riego cada planta completamente, hasta que el agua salga por los agujeros de drenaje.

5



Use fertilizante para todo uso hasta la inactividad invernal. Siga las instrucciones del fertilizante de su elección.

6



Riego cuando la tierra este media-seca, Sigue regando durante el invierno.